



RECAIR

Compact R300

Ekodesign A+, nominellt luftflöde 300 l/s

Energieffektiv motströms plattvärmväxlare med sektionsavfrostning och 100 % förbigång

Läckageklass A1 enligt standard EN 13141-7

Innovativ konstruktion med liten golvyta

Energieffektiva och tysta EC-fläktar

Vattenvärmslinga och elektrisk eftervärmare finns som tillval

Integrerad ljuddämpare som tillval

Ventilationsenheten Recair Compact R300 är lämplig för användning både i större bostäder och olika kommersiella lokaler (t.ex. kontor, restauranger, skolor och daghem). Tack vare det innovativa ljuddämparelementet i Compact R300 kan kanalerna anslutas direkt till ventilationskanaler på önskad höjd. Det gör att aggregatet kräver mycket lite utrymme.

Ljuddämparelement:

Kompakt R300-ljuddämpare med horisontella anslutningar på Ø250 mm och valfri anslutningssida möjliggör snabb, enkel och ren installation av kanalsystem direkt under taket. Detta gör att enheten kan installeras i ett mycket litet och trångt utrymme. Aggregatet kan också levereras utan ljuddämparelement. Den är då försedd med en adapterlåda med Ø 250 mm kanalutgångar på översidan av aggregatet.

Energieffektivitet:

För värmeåtervinning används en motströms plattvärmeväxlare med en verkningsgrad på upp till 78 %. Värmeväxlaren är försedd med sektionsavfrostning, vilket gör att plattvärmeväxlaren inte fryser. Aggregatet fungerar därför även under nordiska förhållanden. Påsfilter med stor yta samt tysta och energieffektiva EC-fläktar ger dessutom låg energiförbrukning och låga ljudnivåer. Compact 300 uppfyller Ekodesigndirektivets krav på energiklass A+.

Kontroller:

Enheten är utrustad med integrerad automation som styr och reglerar enhetens funktioner självständigt. Inställningarna kan ändras med hjälp av den integrerade manöverpanelen. Enheten har integrerad frånluftsfuktmätning som kan användas för att öka ventilationseffekten vid behov. Det är också möjligt att lägga till funktioner som koldioxidbaserad styrning samt reglering av fläktvarvtalet baserat på kanaltryck eller luftflöde. Enheten kan styras av byggnadsautomationssystemet, antingen via Modbus RTU eller med analog signal 0–10 V.

Konstruktion:

Aggregatet är utformat enligt kraven i den högsta klassen, A1, för internt och externt läckage enligt EN 13141-7. Löstagbara serviceluckor gör det lättare att underhålla aggregatet. Aggregatet har en dränering i botten som placerats så att den leder bort kondensvatten. Påsfilter med stor yta ger bättre filtreringseffektivitet och lågt tryckfall. Värmeelement och styrventil är installerade inuti aggregatet

Compact R300

Ljuddämparlåda med möjlighet till kanalanslutningar på olika höjd

Kanalanslutningsadapter

Förprogrammerat integrerat automationssystem

Inbyggd elektrisk eftervärmare eller vattenvärmare med dränering, luftningsventil och 2-vägs styrventil

Påsfiler med stor yta

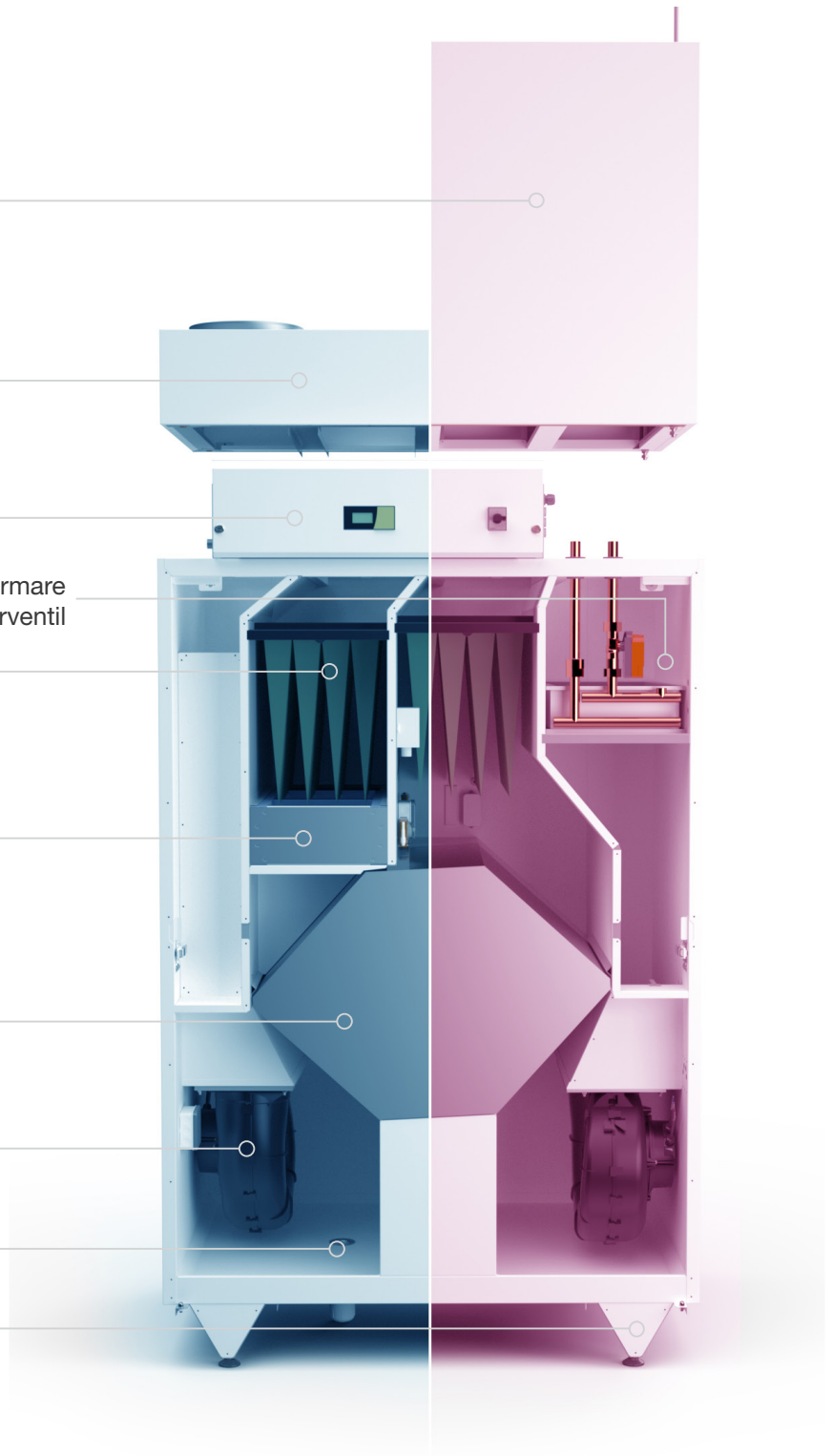
Sektionsavfrostning med 100 % förbigång

Energieffektiv motströms plattvärmväxlare

Energieffektiva EC-fläktar

Dränering av kondensvatten från enhetens botten

Kraftig och kompakt aggregatkonstruktion med justerbara ben



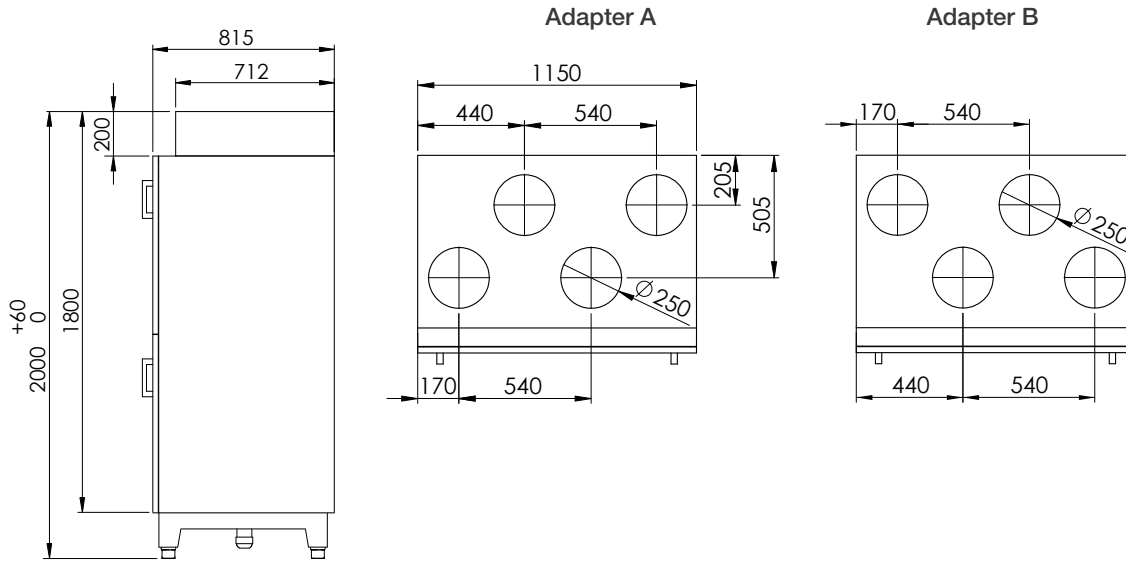
Löstagbara serviceluckor gör det lätt att underhålla aggregatet.


TEKNISKA SPECIFIKATIONER

Luftflöde (max @200 Pa)	75 - 350 l/s 270 - 1260 m ³ /h	
Nominellt luftflöde (@200 Pa)	300 l/s 1080 m ³ /h	
Filter	Påsfiler	
- tilluft	ePM1 60% (F7); 1 x 287/592-5-370 Påsfiler	
- frånluft	ePM10 60% (M5); 1 x 287/592-3-370 Påsfiler	
Värmeväxlare	Motströms värmeväxlare	
Fläkt	EC-fläkt	
Eftervärmningsslinga	Vattenslinga 12,5kW Elektrisk eftervärmare 9000W	
Automation	Ouman Ouflex MBA	
Elektrisk förvärmningsslinga (Tillbehör)	Elektrisk förvärmare 5000W	
Kulör på enhetens hölje	Vit RAL 9003 (andra kulörer kan fås på begäran)	
Inlopps- och avluftsspjäll	Kanalmonterade spjäll med 24 V manöverdon med fjäderretur (Tillbehör)	
Elektrisk anslutning	Med vattenvärmare: 1-fas 230V / 16 A / 50 Hz Med elektrisk eftervärmare: 3-fas 400 V / 3 x 16 A / 50 Hz	
Fläktar	2 x 522 W	
Kanalanslutningar	4 x Ø250	
Dräneringsanslutningar	DN32	
	Med ljuddämpare	Med adapter
Mått (höjd x bredd x djup)	2800x1150x866 mm	2000x1150x866 mm
Vikt	332 kg	233 kg

Mått och kanalanslutningar med adapter och ljuddämpare

Mått och kanalanslutningar med adapter:

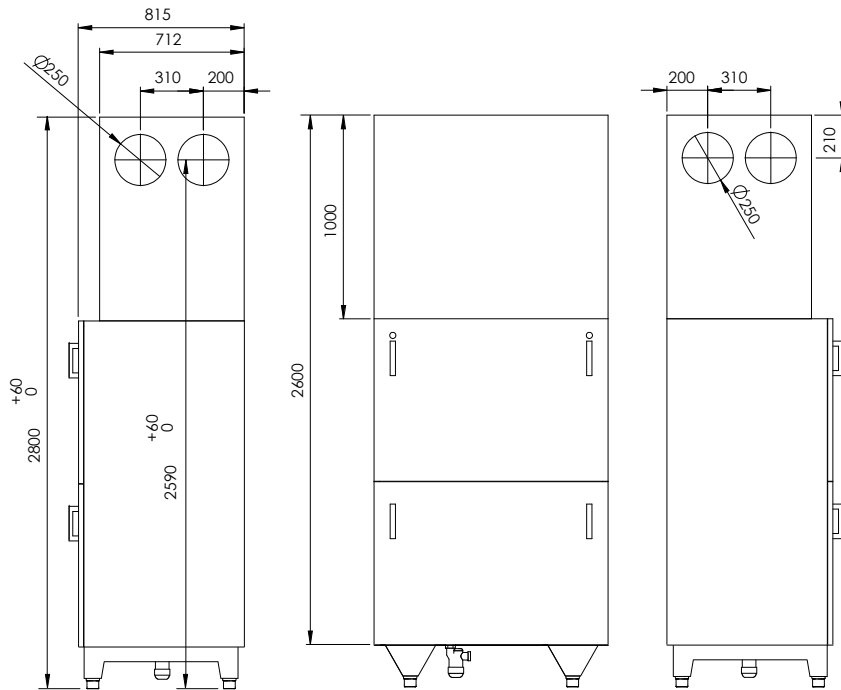


Anslutningar med adapterar:

Adapter Enhet	Adapter A	Adapter B
Typ - R		
Typ - L		

- Avluft
- Uteluft
- Frånluft
- Tilluft

Enhetens mått med ljuddämpare:

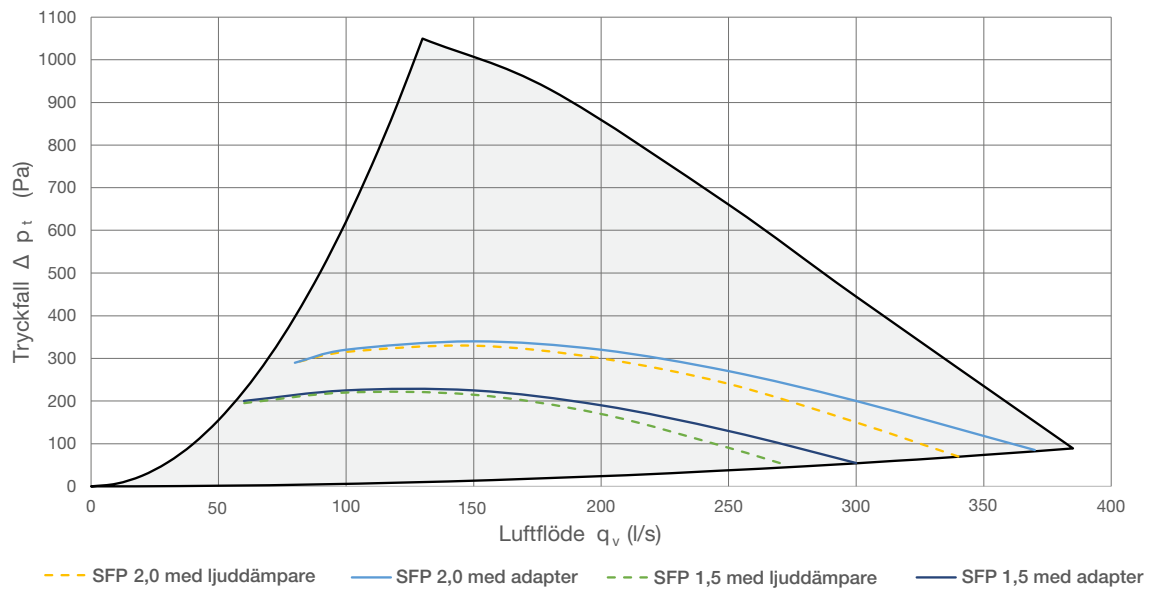


Anslutningar med ljuddämpare:

Ljuddäm- paret	Ljuddämpare A	Ljuddämpare B
Enhet		
Typ - R		
Typ - L		

- Avluft
- Uteluft
- Frånluft
- Tilluft

Fläktkurvor och ljudeffektnivåer:



Med adapter 300 l/s @200 Pa

Ljud till kanalanslutningar:

	Ljudeffektnivåer vid oktavband LW_{oct} [dB]								$L_{w_{tot}}$ [dB]	$L_{WA_{tot}}$ [dB]
	63 Hz	125 Hz	250 Hz	500 Hz	1 kHz	2 kHz	4 kHz	8 kHz		
Tilluft	71	71	76	82	70	70	62	53	84	80
Uteluft	69	63	64	66	59	54	46	42	72	65
Frånluft	66	62	64	65	56	50	46	47	71	64
Avluft	71	72	76	78	70	70	64	55	82	78

Ljudeffektnivåer i miljön:

	Ljudeffektnivåer vid oktavband LW_{oct} [dB]								$L_{w_{tot}}$ [dB]	$L_{WA_{tot}}$ [dB]
	63 Hz	125 Hz	250 Hz	500 Hz	1 kHz	2 kHz	4 kHz	8 kHz		
Genom höljet	61	60	62	58	42	40	33	30	67	58

Helivöimsustase summutuselemendiga 300 l/s @200 Pa

Ljud till kanalanslutningar:

	Ljudeffektnivåer vid oktavband LW_{oct} [dB]								$L_{w_{tot}}$ [dB]	$L_{WA_{tot}}$ [dB]
	63 Hz	125 Hz	250 Hz	500 Hz	1 kHz	2 kHz	4 kHz	8 kHz		
Tilluft	72	68	64	62	44	43	38	32	77	61
Uteluft	69	61	52	46	33	28	21	21	70	50
Frånluft	67	60	51	45	30	24	21	25	68	49
Avluft	70	68	63	56	43	43	38	32	73	60

Ljudeffektnivåer i miljön:

	Ljudeffektnivåer vid oktavband LW_{oct} [dB]								$L_{w_{tot}}$ [dB]	$L_{WA_{tot}}$ [dB]
	63 Hz	125 Hz	250 Hz	500 Hz	1 kHz	2 kHz	4 kHz	8 kHz		
Genom höljet	63	63	63	61	46	45	39	33	69	60

Produktmärkning

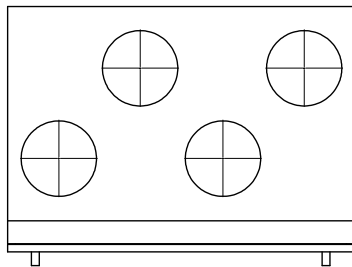
	Compact	R300	L	WH	RAL 9003
Märkning	R300 - enhetstyp				
Utförande	L - vänsterutförande (tilluft och frånluft på vänstra sidan) R - högerutförande (tilluft och frånluft på högra sidan)				
Typ av värmare	WH - Vattenvärmslinga EH - Elektrisk eftervärmare				
RAL-kulör	Kulör standardvit RAL 9003				

Exempel: R300 L WH RAL9003

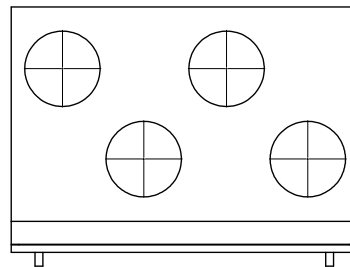
Tillbehör

- Anslutningsadapter (se ritningar nedan), lämplig för både R- och L-utförande.

Adapter A
(Produktkod: 1030104)



Adapter B
(Produktkod: 2243428)



- Ljuddämparlåda (se mått i avsnittet "Ljuddämpare"), lämplig för både R- och L-utförande.
 - Ljuddämpare A (Produktkod: 2243442)
 - Ljuddämpare B (Produktkod: 2243459)
- Avstängningsventil för luftintag och avluft: KRTS-4 LF24 (Produktkod: 2243961)

Avstängningsventilen för luftintag och avluft levereras separat med 24 V manöverhuvud med fjäderretur. Ventilerna är 250 mm i diameter. Ventilerna är anslutna till styrenhet Ouflex M. Läckageklass C och densitetsklass 4.

Kabeln mellan ventilen och ventilationsaggregatet ingår inte.



- CO2-sensormodul för aggregat – Produktkod: 140190210
Koldioxidensorn som är installerad inuti enheten mäter koldioxidnivån i frånluften. Börvärdet för koldioxidhalt (ppm) kan ställas in på enhetens manöverpanel.
- Differential pressure sensor of the unit – Produktkod: 140190061
Tryckskillnadssensorerna används för att mäta trycket i till- och frånluftskanalerna i tillämpningar med kanaltrycksreglering. (Rören och munstyckena ingår inte).
- CO2-sensormodul för rum – Produktkod: 140190210
Koldioxidensorn installerad i rummet. En koldioxidensorn installerad i rummet mäter koldioxidhalten i rumsluften. Gränsvärdet för koldioxidhalten (ppm) kan ställas in från aggregatets manöverpanel. Kabeln mellan rumssensorn och ventilationsaggregatet ingår inte.

- Kylslinga – Produktkod: 2243429

R300-CKD-250-3-2,5 (kylslinga + ventil + T_{sensor})

Kylslinga (CKD-250-3-2,5) – Produktkod: 170103002

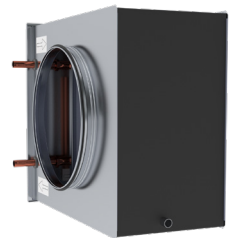
Ventil (1/2", kvs 4,8; PN25) – Produktkod: MR00197

Ventil ställdon – Produktkod: MR00198

Temperatursensor (NTC10)

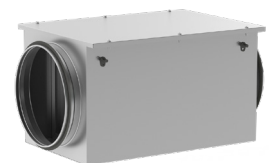
CKD vattenburen kylenhet med runda kanalanslutningar. Slingan är avsedd för horisontell installation.

Kylslingan levereras med 2-vägsventil och kanalmonterad temperatursensor.



- Elektrisk förvärmare med förfilter R300 CV 25 – 5000 – 3 MTXL + BFR 250 – Produktkod: 2243430
Elektrisk förvärmare 5000W (CV 25 – 5000 – 3 MTXL)
Filter box (BFR 250)
Filter (FKB 250 G3)
Rund elektrisk värmare för kanalinstallation.

- Lufttäthetsklass C.
- Integrerad elektronisk flödesvakt.
- Överhettningsskydd.
- Höljet är aluzink-belagt och värmeelementen av rostfritt stål.
- Kapslingsklass IP44.
- 400 VAC 2-fas.
- (Minsta lufthastighet 1,5 m/s).



Ekodesign

PRODUKT	
Handelsnamn	RECAIR
Produktnamn	R300
EKODESIGN	
Er-överensstämmelse	2018
Enhetskategori	NRVU
Enhetstyp	BVU
Drivning	Integrerad VSD
Typ av värmeåtervinning	Rekuperativ
Temperaturfaktor	75,2 %
qv nom	0,3 m ³ /s
P nom enhet	0,612 kW
SFPint	0,567 W/(m ³ /h)
Anströmningshastighet	1,37 m/s
Nominellt externt tryck (ΔP_s , ext)	200 Pa
Ps int. Tilluft	245 Pa
Ps int. Frånluft	170 Pa
Matningsfläkt statisk effektivitet	64,4 %
Extrahera fläktens statiska effektivitet	56,0 %
Externt läckage	1,2 %
Internt läckage	1,9 %
Filtrets energiprestanda	C (1389 kWh/a)
Ljudeffektnivå L_{WA}	$L_{WA\text{tot}}$ 58 dB(A)



ETS NORD Sverige

Adress: Järsjögatan 7
692 35 Kumla
Sverige

Telefon: +46 19 554 20 50

Adress: Pinjegatan 5
213 63 Malmö
Sverige

Telefon: +46 40 94 68 70

Adress: Förrådsvägen 5
151 58 Södertälje
Sverige

Telefon: +46 8 550 301 40

info@etsnord.se
www.etsnord.se



*Let's move the air **together!***